

**A. Autor (imię i nazwisko), B. Autor (imię i nazwisko)**

*afiliacja 1, Miasto, Kraj*

*e-mail:*

**C. Autor (imię i nazwisko)**

*afiliacja 2, Miasto, Kraj*

*e-mail:*

**D. Autor (imię i nazwisko)**

*afiliacja 3, Miasto, Kraj*

*e-mail:*

## **Opracowanie tekstu na potrzeby publikacji w ramach XIV Międzynarodowej Konferencji Naukowej on-line pt.: "Wirtualność a edukacja - perspektywy przyszłości"**

### **Abstract**

*Abstrakt jest skróconą wersją artykułu i powinien zawierać wszystkie informacje niezbędne dla czytelnika. Streszczenie nie może przekraczać limitu 60 wyrazów. Abstrakt jest skróconą wersją artykułu i powinien zawierać wszystkie informacje niezbędne dla czytelnika. Streszczenie nie może przekraczać limitu 60 wyrazów. Abstrakt jest skróconą wersją artykułu i powinien zawierać wszystkie informacje niezbędne dla czytelnika. Streszczenie nie może przekraczać limitu 60 wyrazów.*

**Słowa kluczowe (Keywords):** *słowa kluczowe, słowa kluczowe, słowa kluczowe.*

### **Wstęp (Introduction)**

Referat powinien być przygotowany w formie elektronicznej w formacie A4 (210 x 297 cm) w języku ojczystym i angielskim (2 osobne pliki – w przypadku, gdy j. angielski jest językiem ojczystym – 1 plik). Na początku tekstu referatu powinno znajdować się streszczenie oraz wykaz słów kluczowych. Długość tekstu referatu powinna zawierać się w 0,5 arkusza wydawniczego (20 000 znaków ze spacjami) i nie przekraczać 22 000 znaków ze spacjami.

### **Wymogi redakcyjne**

Tekst referatu powinien być zapisany w formacie .doc, .docx lub .rtf.

Uwagi ogólne:

1. Marginesy: normalne tj. górny: 2,5 cm, dolny: 2,5 cm, lewy: 2,5 cm, prawy: 2,5 cm.
2. Czcionka: Times New Roman CE, o wielkościach liter i stylach podanych w Tabeli1, wyjustowany (wyrównanie do lewej i prawej).

3. Akapit: Wcięcie pierwszego wiersza akapitu: 0,75 cm. Odstępy między wierszami: 1,5 (tekst główny), 1 (abstrakt i przypisy).
4. Podytuły, tytuły tabel, rysunków i równań rozdzielać odstępem przed i po: 12 pt.
5. Rysunki, równania i tabele winny być oznaczane kolejnymi numerami (stosować cyfry arabskie).

*Proszę nie używać tabulatorów, ręcznych podziałów wiersza (miękkich enterów) i twardych spacji (spacji nierozdzielających) oraz nie stosować dzielenia wyrazów. Enterami proszę rozdzielać akapity - nie zdania w tekście. Wyrazy w tekście proszę oddzielać pojedynczą spacją.*

## **Tabele**

Tabele powinny być wyśrodkowane i zajmować 90% szerokości strony. Tytuły tabel powinny być umieszczane nad tabelami, pogrubione i wyrównane do lewej, przy czym nie należy ich kończyć kropką. Na dole tabeli powinna znaleźć się adnotacja dotycząca źródła pochodzenia lub zapis: opracowanie własne (tekst pochylony i wyśrodkowany). Tabele powinny być oznaczone w tekście (Tabela1).

**Tabela 1. Tables and figures should be valuable, relevant, and visually attractive**

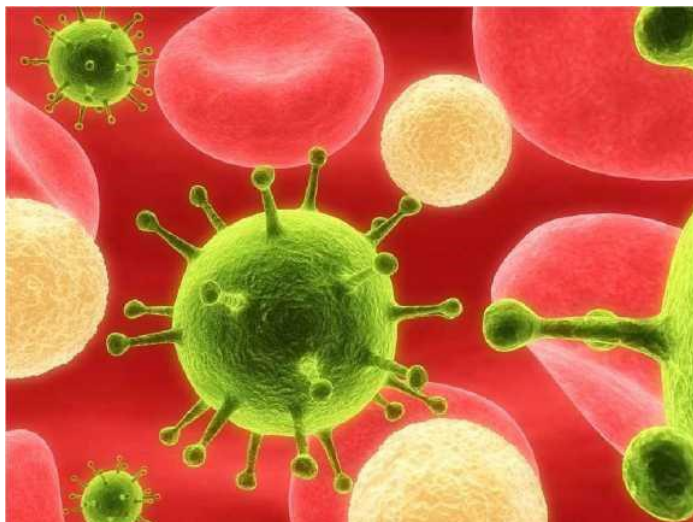
Rozmiar czcionki w pkt.	Rodzaj treści	Styl czcionki
10	abstrakt	pochylony
	przypisy wyróżniony blok cytatu tabela – zawartość opisy rysunków, wykresów i równań	standardowy
	tytuły tabel, rysunków, wykresów, równań	pogrubiony
12	informacje o autorach, tekst główny, symbole we wzorach, równania, bibliografia	standardowy
	podtytuły w tekście głównym	pogrubiony
14	tytuł referatu	pogrubiony

*Źródło: opracowanie własne lub źródło pochodzenia*

## **Rysunki, wykresy i równania**

Wszystkie obiekty powinny być wyśrodkowane. Wycentrowane, ponumerowane i pogrubione podpisy rysunków, wykresów i równań należy umieszczać bezpośrednio pod obiektami, przy czym nie należy ich kończyć kropką. Wykresy i ilustracje powinny się charakteryzować dobrą jakością.

Powinny także być podpisane i zawierać źródło pochodzenia lub zapis: opracowanie własne (tekst pochylony i wyśrodkowany). Wszystkie obiekty powinny być oznaczone w tekście (Rys. 1).



**Rys. 1. Tytuł rysunku**

*(źródło: opracowanie własne lub źródło pochodzenia)*

## **Cytaty**

Tekst cytowany dosłownie należy wyróżnić cudzysłowem i opatrzyć przypisem. W przypadku, gdy długość cytatu przekracza 4 wiersze, należy wyróżnić go w postaci bloku tekstu, zwiększając wcięcie z prawej i z lewej strony o 1 cm w stosunku do tekstu głównego oraz zmniejszyć czcionkę do 10 pkt. Cytaty należy zapisywać pismem prostym, nie stosować kursywy.

## **Przypisy i odwołania**

W tekście obowiązuje następujący standard przypisów:

- przypisy bibliograficzne powinny być umieszczone bezpośrednio w tekście i zawierać tylko nazwisko autora, rok wydania dzieła i numer strony np.: (Johnson, 2010, p. 43),
- przywołując treści pochodzące z Internetu należy podać w nawisie nazwisko autora lub tytuł tekstu albo instytucję, która jest właścicielem strony WWW,
- na dole strony numerowane i umieszczone są wyłącznie przypisy odautorskie.

## **Bibliografia (References)**

Na końcu tekstu należy zamieścić wykaz bibliograficzny. Bibliografia powinna mieć układ alfabetyczny, bez numerowania. Pod bibliografią należy zamieścić netografię. Opis bibliograficzny strony WWW musi zawierać nazwisko autora i tytuł pracy (lub nazwę strony, właściciela strony), protokół dostępu (miejsce, ścieżka, nazwa), a także datę dostępu.

Formatowanie: interlinia: 1, odstęp po akapicie: 6 pt., wysunięcie 1 cm.

- Siemieniecki B. (2006), *Manipulacja informacją w mediach a edukacja*, Toruń: Wydaw. A. Marszałek.
- Siemieniecki B. (2007a), *Taksonomia zastosowań technologii informacyjnej w edukacji* [in:] *Pedagogika medialna*, ed. B. Siemieniecki, Warszawa: Wydaw. PWN.
- Siemieniecki B. (2007b), *Zastosowanie technologii informacyjnej w pedagogice specjalnej* [in:] *Pedagogika medialna*, ed. B. Siemieniecki, Warszawa: Wydaw. PWN.
- Cronbach, L. J., & Meehl, P. E. (1955), *Construct validity in psychological tests*, „Psychological Bulletin“, 52, p. 281-302, doi: 10.1037/h0040957.
- Johnson, G. M. (2010), *Internet use and child development: The techno-microsystem*, „Australian Journal of Educational and Developmental Psychology“, 10.
- Herráe, A. (2006), *Biomolecules in the Computer*, „Biochemistry & Molecular Biology Education“, 34 (4).
- Novák, M., & Langerová, P. (2006), *Raising efficiency in teaching mathematics in non-English speaking countries: an electronic bilingual dictionary of mathematical terminology* [in:] *Proceedings of 3rd International Conference on the Teaching of Mathematics at the Undergraduate Level*. Istanbul: TMD (Turkish Mathematical Society), 2006. [CD-ROM].
- Thurstone, L. L. (1959), *The measurement of attitude: a psycho-social method and some experiments*, Chicago: University of Chicago.
- Vaitkevičius, J. (1995), *Socialinės pedagogikos pagrindai*. Vilnius: Egaldai.

#### **Netografia (Internet sources)**

- Posner, M. (2004), *Neural systems and individual differences*, *TC Record*, <http://www.tcrecord.org/PrintContent.asp?ContentID=11663>, [access date: 3.08.2005]
- Stachecki D., *Hamulec dla cyfrowej szkoły*, <http://www.edunews.pl> [access date: 21.04.2014]