

A. Autor (imię i nazwisko), B. Autor (imię i nazwisko)

afiliacja 1, Miasto, Kraj

e-mail:

C. Autor (imię i nazwisko)

afiliacja 2, Miasto, Kraj

e-mail:

D. Autor (imię i nazwisko)

afiliacja 3, Miasto, Kraj

e-mail:

Opracowanie tekstu na potrzeby publikacji w ramach XVI Międzynarodowej Konferencji Naukowej pt.: "Teoretyczne i praktyczne aspekty pedagogiki medialnej"

Abstract

Abstrakt jest skróconą wersją artykułu i powinien zawierać wszystkie informacje niezbędne dla czytelnika. Streszczenie nie może przekraczać limitu 60 wyrazów. Abstrakt jest skróconą wersją artykułu i powinien zawierać wszystkie informacje niezbędne dla czytelnika. Streszczenie nie może przekraczać limitu 60 wyrazów. Abstrakt jest skróconą wersją artykułu i powinien zawierać wszystkie informacje niezbędne dla czytelnika. Streszczenie nie może przekraczać limitu 60 wyrazów.

Słowa kluczowe (Keywords): *słowa kluczowe, słowa kluczowe, słowa kluczowe.*

Wstęp (Introduction)

Referat powinien być przygotowany w formie elektronicznej w formacie A4 (210 x 297 cm) w języku ojczystym i angielskim (2 osobne pliki – w przypadku, gdy j. angielski jest językiem ojczystym – 1 plik). Na początku tekstu referatu powinno znajdować się streszczenie oraz wykaz słów kluczowych. Długość tekstu referatu powinna zawierać się w 0,5 arkusza wydawniczego (20 000 znaków ze spacjami) i nie przekraczać 22 000 znaków ze spacjami.

Wymogi redakcyjne

Tekst referatu powinien być zapisany w formacie .doc, .docx lub .rtf.

Uwagi ogólne:

1. Marginesy: normalne tj. górny: 2,5 cm, dolny: 2,5 cm, lewy: 2,5 cm, prawy: 2,5 cm.
2. Czcionka: Times New Roman CE, o wielkościach liter i stylach podanych w Tabeli1, wyjustowany (wyrównanie do lewej i prawej).

3. Akapit: Wcięcie pierwszego wiersza akapitu: 0,75 cm. Odstęp między wierszami: 1,5 (tekst główny), 1 (abstrakt i przypisy).
4. Podtytuły, tytuły tabel, rysunków i równań rozdzielać odstępem przed i po: 12 pt.
5. Rysunki, równania i tabele winny być oznaczane kolejnymi numerami (stosować cyfry arabskie).

*Proszę **nie używać** tabulatorów, ręcznych podziałów wiersza (miękkich enterów) i twardych spacji (spacji nierozdzielających) oraz nie stosować dzielenia wyrazów. Enterami proszę rozdzielać akapity - nie zdania w tekście. Wyrazy w tekście proszę oddzielać pojedynczą spacją.*

Tabele

Tabele powinny być wyśrodkowane i zajmować 90% szerokości strony. Tytuły tabel powinny być umieszczane nad tabelami, pogrubione i wyrównane do lewej, przy czym nie należy ich kończyć kropką. Na dole tabeli powinna znaleźć się adnotacja dotycząca źródła pochodzenia lub zapis: opracowanie własne (tekst pochylony i wyśrodkowany). Tabele powinny być oznaczone w tekście (Tabela1).

Tabela 1. Tables and figures should be valuable, relevant, and visually attractive

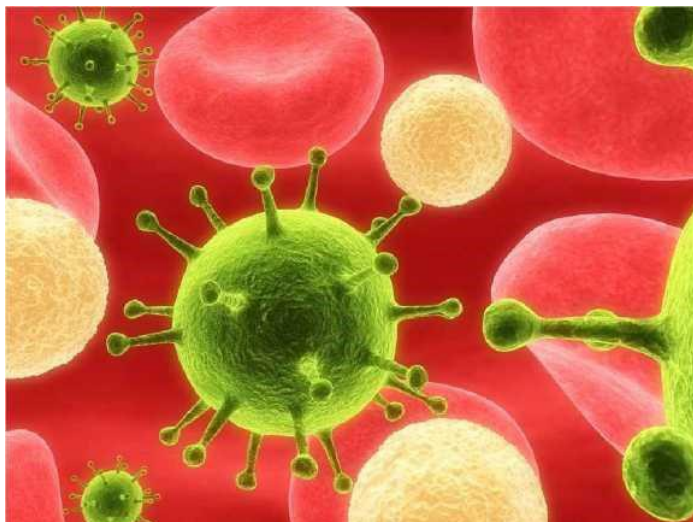
Rozmiar czcionki w pkt.	Rodzaj treści	Styl czcionki
10	abstrakt	pochylony
	przypisy wyróżniony blok cytatu tabela – zawartość opisy rysunków, wykresów i równań	standardowy
	tytuły tabel, rysunków, wykresów, równań	pogrubiony
12	informacje o autorach, tekst główny, symbole we wzorach, równania, bibliografia	standardowy
	podtytuły w tekście głównym	pogrubiony
14	tytuł referatu	pogrubiony

Źródło: opracowanie własne lub źródło pochodzenia

Rysunki, wykresy i równania

Wszystkie obiekty powinny być wyśrodkowane. Wycentrowane, ponumerowane i pogrubione podpisy rysunków, wykresów i równań należy umieszczać bezpośrednio pod obiektami, przy czym nie należy ich kończyć kropką. Wykresy i ilustracje powinny się charakteryzować dobrą jakością.

Powinny także być podpisane i zawierać źródło pochodzenia lub zapis: opracowanie własne (tekst pochylony i wyśrodkowany). Wszystkie obiekty powinny być oznaczone w tekście (Rys. 1).



Rys. 1. Tytuł rysunku

(źródło: opracowanie własne lub źródło pochodzenia)

Cytaty

Tekst cytowany dosłownie należy wyróżnić cudzysłowem i opatrzyć przypisem. W przypadku, gdy długość cytatu przekracza 4 wiersze, należy wyróżnić go w postaci bloku tekstu, zwiększając wcięcie z prawej i z lewej strony o 1 cm w stosunku do tekstu głównego oraz zmniejszyć czcionkę do 10 pkt. Cytaty należy zapisywać pismem prostym, nie stosować kursywy.

Przypisy i odwołania

W tekście obowiązuje następujący standard przypisów:

- przypisy bibliograficzne powinny być umieszczone bezpośrednio w tekście i zawierać tylko nazwisko autora, rok wydania dzieła i numer strony np.: (Johnson, 2010, p. 43),
- przywołując treści pochodzące z Internetu należy podać w nawisie nazwisko autora lub tytuł tekstu albo instytucję, która jest właścicielem strony WWW,
- na dole strony numerowane i umieszczane są wyłącznie przypisy odautorskie.

Bibliografia (References)

Na końcu tekstu należy zamieścić wykaz bibliograficzny. Bibliografia powinna mieć układ alfabetyczny, bez numerowania. Pod bibliografią należy zamieścić netografię. Opis bibliograficzny strony WWW musi zawierać nazwisko autora i tytuł pracy (lub nazwę strony, właściciela strony), protokół dostępu (miejsce, ścieżka, nazwa), a także datę dostępu.

Formatowanie: interlinia: 1, odstęp po akapicie: 6 pt., wysunięcie 1 cm.

- Siemieniecki B. (2006), *Manipulacja informacją w mediach a edukacja*, Toruń: Wydaw. A. Marszałek.
- Siemieniecki B. (2007a), *Taksonomia zastosowań technologii informacyjnej w edukacji* [in:] *Pedagogika medialna*, ed. B. Siemieniecki, Warszawa: Wydaw. PWN.
- Siemieniecki B. (2007b), *Zastosowanie technologii informacyjnej w pedagogice specjalnej* [in:] *Pedagogika medialna*, ed. B. Siemieniecki, Warszawa: Wydaw. PWN.
- Cronbach, L. J., & Meehl, P. E. (1955), *Construct validity in psychological tests*, „*Psychological Bulletin*“, 52, p. 281-302, doi: 10.1037/h0040957.
- Johnson, G. M. (2010), *Internet use and child development: The techno-microsystem*, „*Australian Journal of Educational and Developmental Psychology*“, 10.
- Herráe, A. (2006), *Biomolecules in the Computer*, „*Biochemistry & Molecular Biology Education*“, 34 (4).
- Novák, M., & Langerová, P. (2006), *Raising efficiency in teaching mathematics in non-English speaking countries: an electronic bilingual dictionary of mathematical terminology* [in:] *Proceedings of 3rd International Conference on the Teaching of Mathematics at the Undergraduate Level*. Istanbul: TMD (Turkish Mathematical Society), 2006. [CD-ROM].
- Thurstone, L. L. (1959), *The measurement of attitude: a psycho-social method and some experiments*, Chicago: University of Chicago.
- Vaitkevičius, J. (1995), *Socialinės pedagogikos pagrindai*. Vilnius: Egaldai.

Netografia (Internet sources)

- Posner, M. (2004), *Neural systems and individual differences*, *TC Record*, <http://www.tcrecord.org/PrintContent.asp?ContentID=11663>, [access date: 3.08.2005]
- Stachecki D., *Hamulec dla cyfrowej szkoły*, <http://www.edunews.pl> [access date: 21.04.2014]